

# SPACE®



Vedi diagramma pressione temperatura

**PN 40**

**ECOLOGIC**

**SISTEMA DI AUTOLAVAGGIO INTERNO**



art. 2071R FM coll. **DX** da 1/2" a 1"1/4 farfalla rossa

art. 2071N FM coll. **DX** da 1/2" a 1"1/4 farfalla nera

art. 2071B FM coll. **DX** da 1/2" a 1"1/4 farfalla blu



art. 2073R FM coll. **SX** da 1/2" a 1"1/4 farfalla rossa

art. 2073N FM coll. **SX** da 1/2" a 1"1/4 farfalla nera

art. 2073B FM coll. **SX** da 1/2" a 1"1/4 farfalla blu

**EN 331**



art. 2070G FF da 1/2" a 1" farfalla gialla

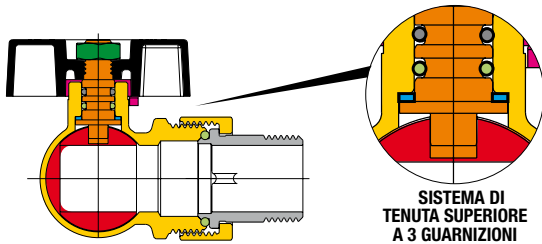


art. 2070N F/F con farfalla nera da 1/2" a 1"



art. K805N Kit prolunga codola + o-ring 3/4" L=73 mm; 1" L=88 mm

## SEZIONATO



ELENCO DEI PARTICOLARI: descrizione / materiali / trattamenti		
corpo e manicotto filettato	●	CW617N (Pb ≤ 2,2% DIN 50930T6) - UBA list
stelo di manovra	●	CW617N (Pb ≤ 2,2% DIN 50930T6) - UBA list
sfera cromata lucida	●	CW617N (Pb ≤ 2,2% DIN 50930T6) - UBA list
guarnizioni di tenuta	●	PTFE
o-ring superiore stelo	●	HNBR
o-ring inferiore stelo	●	EPDM PEROSSIDICO
organo di manovra	●	lega alluminio
dado di fissaggio	●	acciaio zincato
codola	●	CW617N (Pb ≤ 2,2% DIN 50930T6)
girello	●	CW617N
trattamento esterno	-	Nichelatura esterna, non nichelata all'interno

## DIMENSIONI

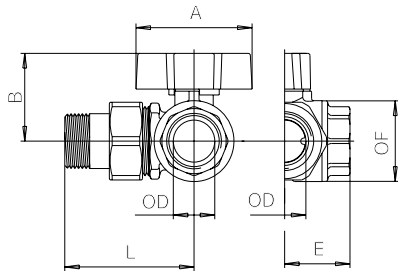
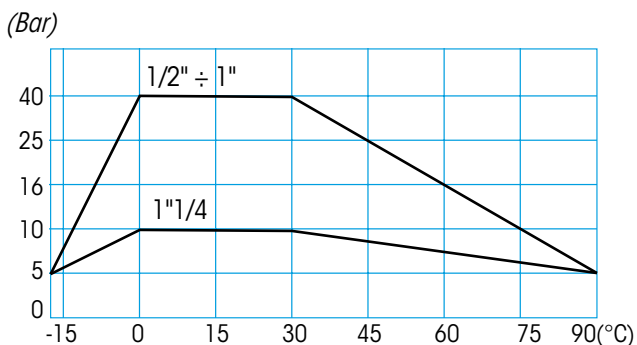


TABELLA GENERALE: dimensioni della valvola per tipo e misura					Misure femmina femmina		
diametro nominale mm	15	20	25	32	15	20	25
misura gas in pollici	1/2"	3/4"	1"	1" 1/4	1/2"	3/4"	1"
Ø D passaggio mm	15	20	25	32	15	20	25
A mm	47	57	57	56	47	57	57
B mm	35	41,5	47	51	35	41,5	46
E mm	26	31,6	38	40,5	26	31,6	38
Ø F mm	31	38,5	47	57,5	31	38,5	47
L mm	53,5	63,4	78,5	88,5	27,5	32,5	38,5

## DIAGRAMMA PRESSIONE / TEMPERATURA



Per specifiche sul diagramma pressione temperatura vedi pagina 434

## CARATTERISTICHE TECNICHE:

**Limiti di temperatura:** per fluidi da -15°C a +90°C  
per gas da -15°C a +60°C (FF)

**Limiti di pressione:** per fluidi da 40 a 10 bar  
per gas: MOP5 (FF)

## CARATTERISTICHE SPECIFICHE:

La valvola SPACE raggruppa in un solo articolo un raccordo a "L" ed una valvola a sfera.

- Farfalla frontale brevettata:** facilità di manovra.
- Valvola a squadra:** montaggio rapido ed economico.
- Sistema compatto:** consente batterie di collettori ravvicinate ed uso di cassette ad incasso ridotte.
- Passaggio:** totale.
- Stelo:** antiscoppio.
- Guarnizioni laterali:** PTFE alta resistenza.
- Tenuta superiore:** **3 guarnizioni.**  
1 anello PTFE alta resistenza.  
2 O-ring bassa pressione.

**Finitura:**  
interno non nichelato in conformità con le future normative europee per l'acqua potabile.

**Sfera:**  
speciale sistema di autolavaggio che evita il ristagno dell'acqua.

**Campi di utilizzo:**  
la valvola SPACE è indicata in impianti di riscaldamento per le batterie di collettori.

**Misure:**  
1/2" - 3/4" - 1" - 1" 1/4.

- Estremità filettate:**
- femmina a norme ISO 228/1.
  - codola e girello (tenuta metallica + O-ring)

**Organi di manovra:**  
farfalla in alluminio rossa, blu, gialla e nera.

Il senso del flusso è inoltre rilevabile dalla marcatura sullo stelo di manovra.

tutte le valvole rispettano la direttiva **CE 97/23/CE** e vengono testate al 100% con prova di tenuta pneumatica a controllo elettronico.

